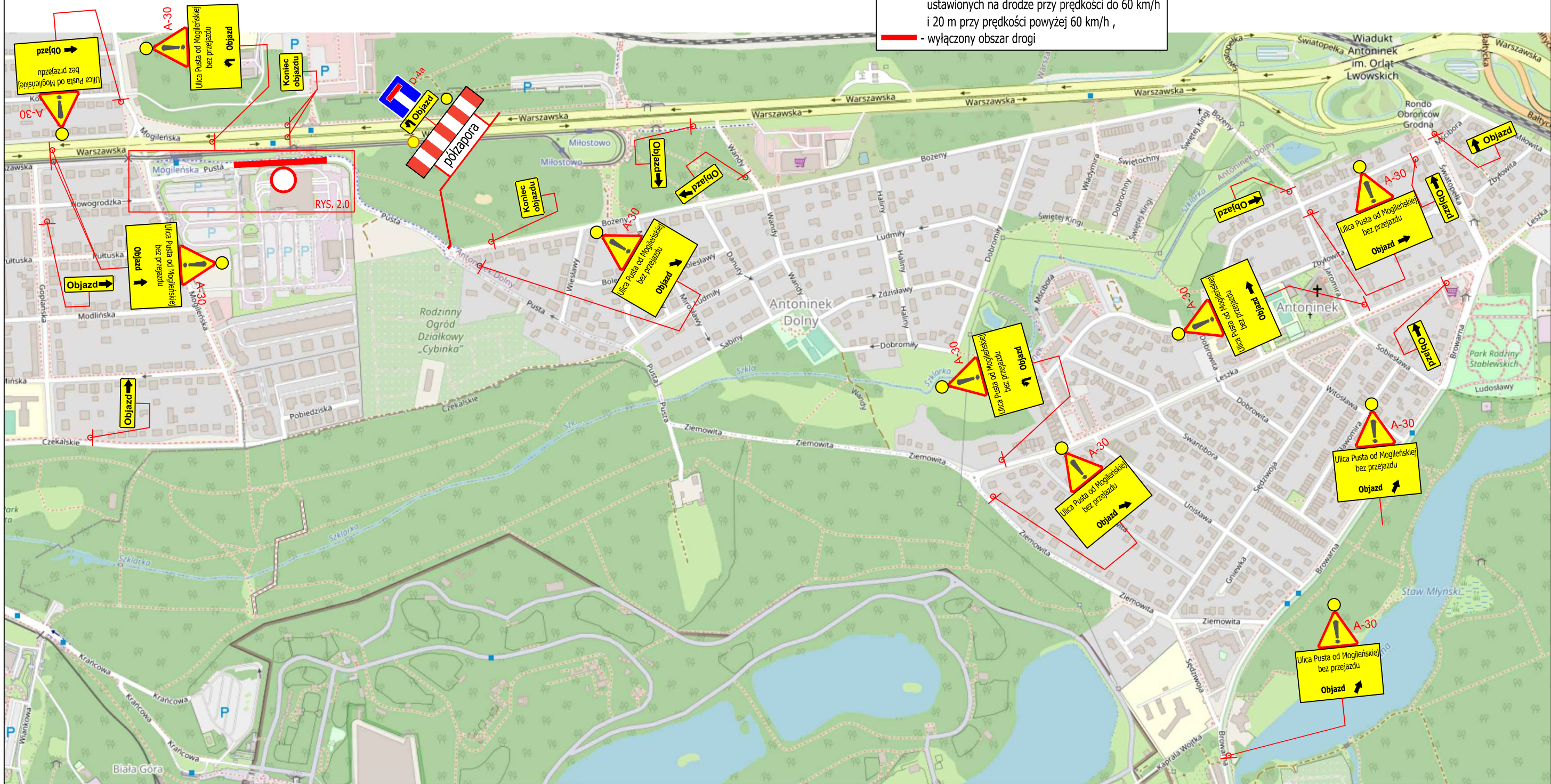


UWAGA !

Legenda :

- Objazd - proj. znaki pionowe (proj. znaki i tablice F) należy ustawiać z zachowaniem odległości min. 10 m od pozostałych znaków drogowych ustawionych na drodze przy prędkości do 60 km/h i 20 m przy prędkości powyżej 60 km/h ,
- wyłączony obszar drogi



|                               |  |          |
|-------------------------------|--|----------|
| Temat :                       | BUDOWA SIECI CIEPLNEJ POŁOŻONEJ W POZNANIU PRZY UL. WARSZAWSKIEJ, MOGILEŃSKIEJ I PUSTEJ    |          |
| Tytuł rysunku :               | SCHEMAT OBJAZDÓW - ETAP I<br>TYMCZASOWA ORGANIZACJA RUCHU NA CZAS<br>BUDOWY SIECI CIEPLNEJ |          |
| Data opracowania :<br>07.2022 | Skala :<br>1 : 10000   | RYS. 2.1 |